

מדריך לחיבור שולחן עבודה מרחוק של המכללה (VDI)

הוראות כלליות:

אין אפשרות לשמור את העבודות שלכם בסביבה זאת.

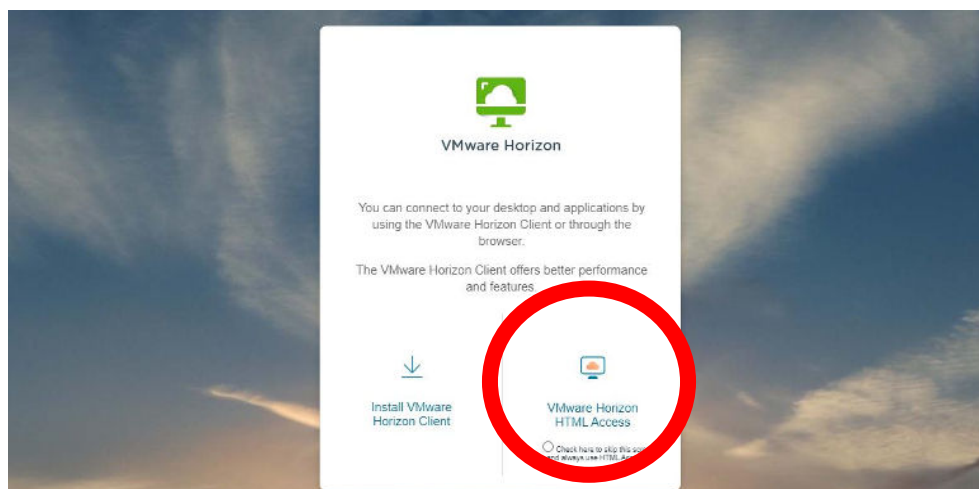
ברגע שעושים ניתוק הכל נמחק.

נא לשמור ב GOOGLE DRIVE את כל העבודות שלכם או בUSB (לא דרך דפדפן). נא לשמור בתדירות גבוהה.

בסיום עבודה חובה לעשות ניתוק מהמערכת.

כניסה להורדת תוכנה או גישה דרך דפדפן לשולחן עבודה מרחוק <https://tcbvdi.tcb.ac.il/>
כדי לעבוד עם שולחן עבודה מרחוק, יש לכם 2 אפשרויות:
המלצה – להשתמש בגרסת לא דרך דפדפן

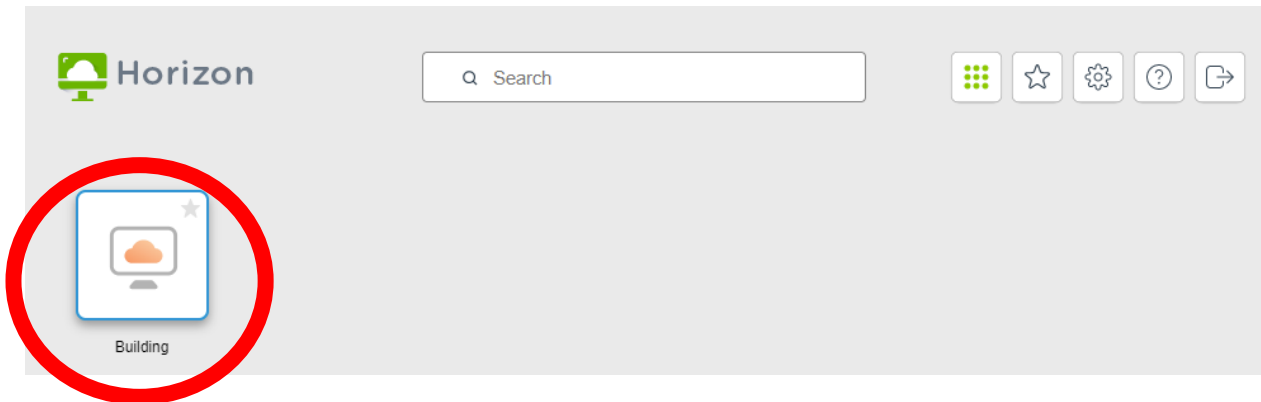
א) גישה לשולחן עבודה מרחוק דרך דפדפן.



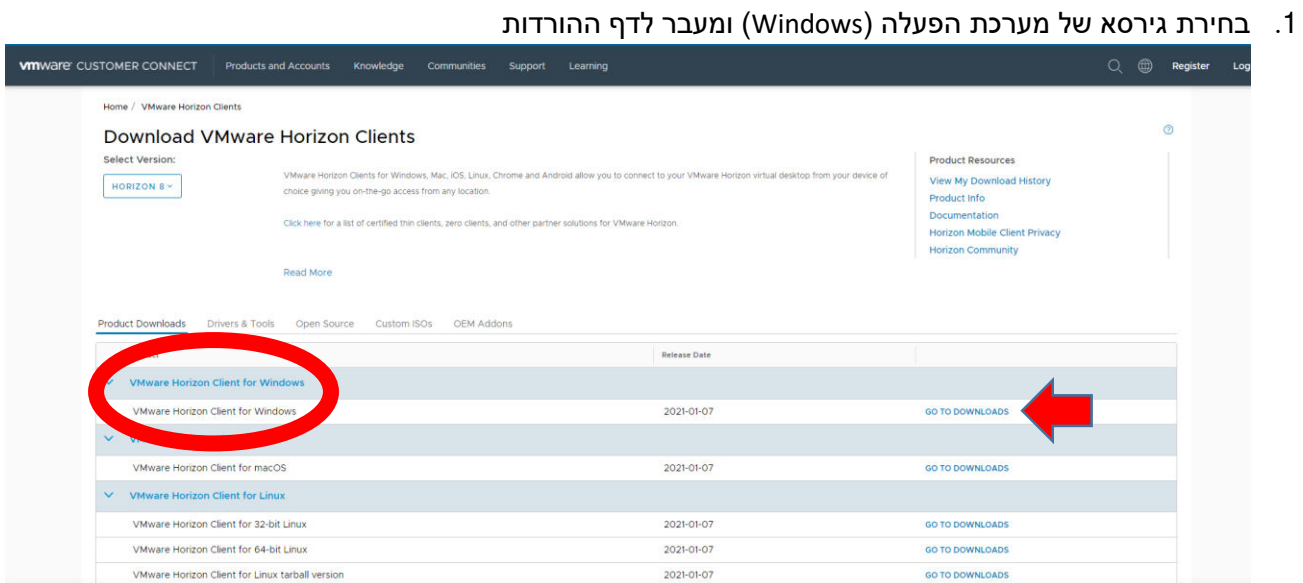
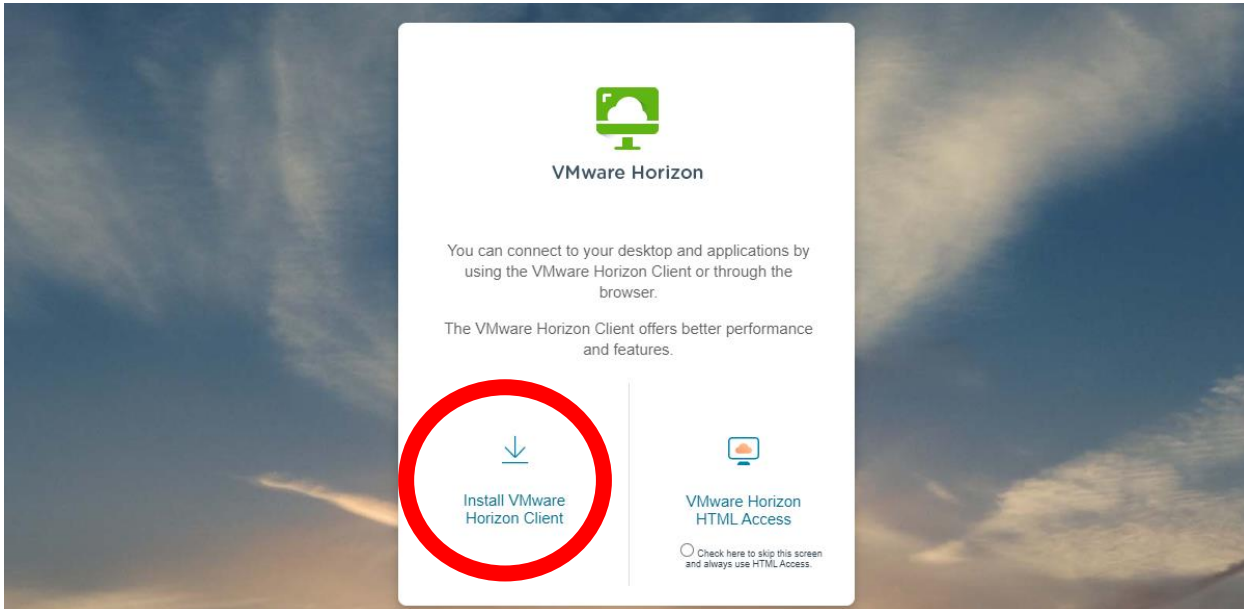
הזנת שם משתמש וסיסמא (כמו במודל ומידע אישי) ואז **Login**

A screenshot of the VMware Horizon login form. The form is titled 'VMware Horizon' and features a green logo at the top. Below the logo, there are two input fields: 'Username' and 'Password'. At the bottom of the form, there are two buttons: a green 'Login' button and a 'Cancel' button. A settings gear icon is visible in the top right corner of the form.

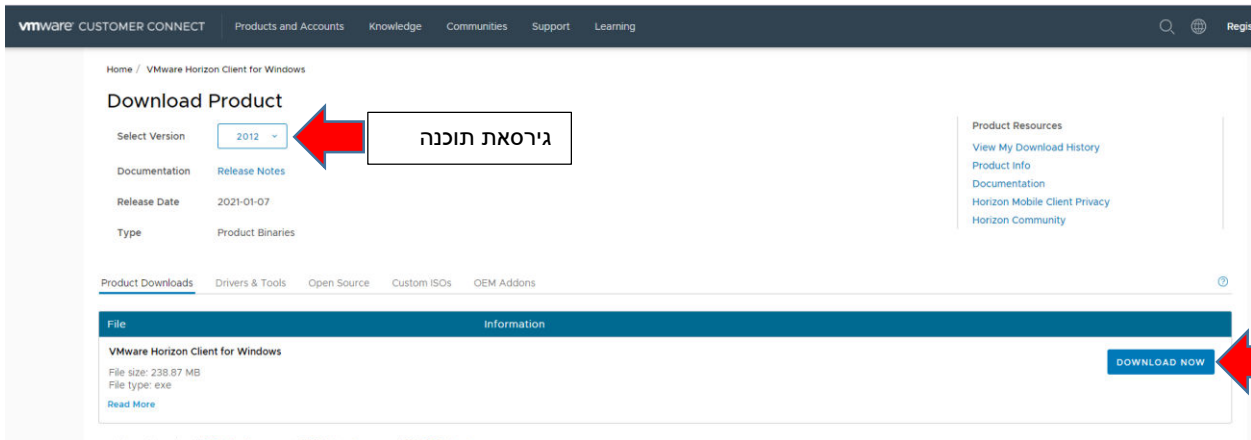
יש להפעיל את החיבור המתאים. במקרה זה **Building**



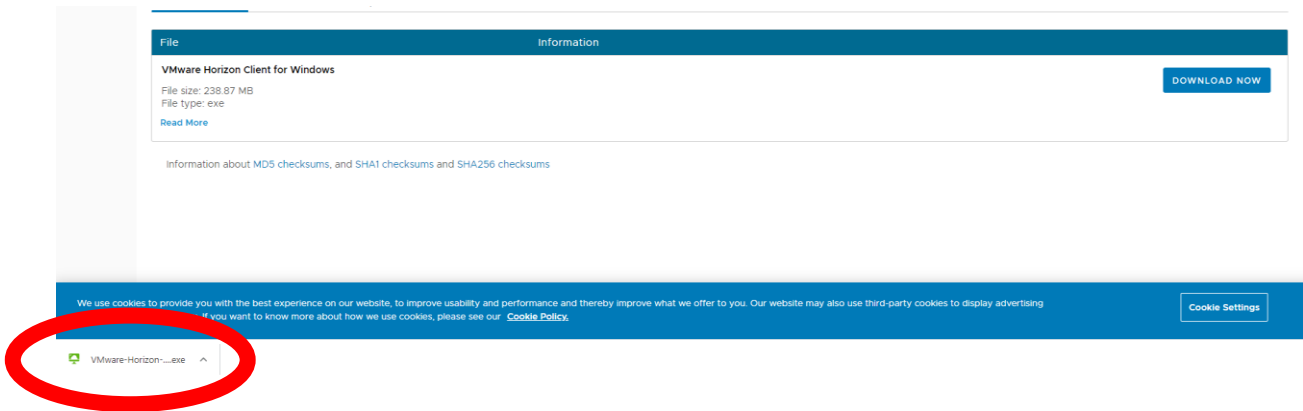
1. בחירת גירסא של מערכת הפעלה (Windows) ומעבר לדף ההורדות



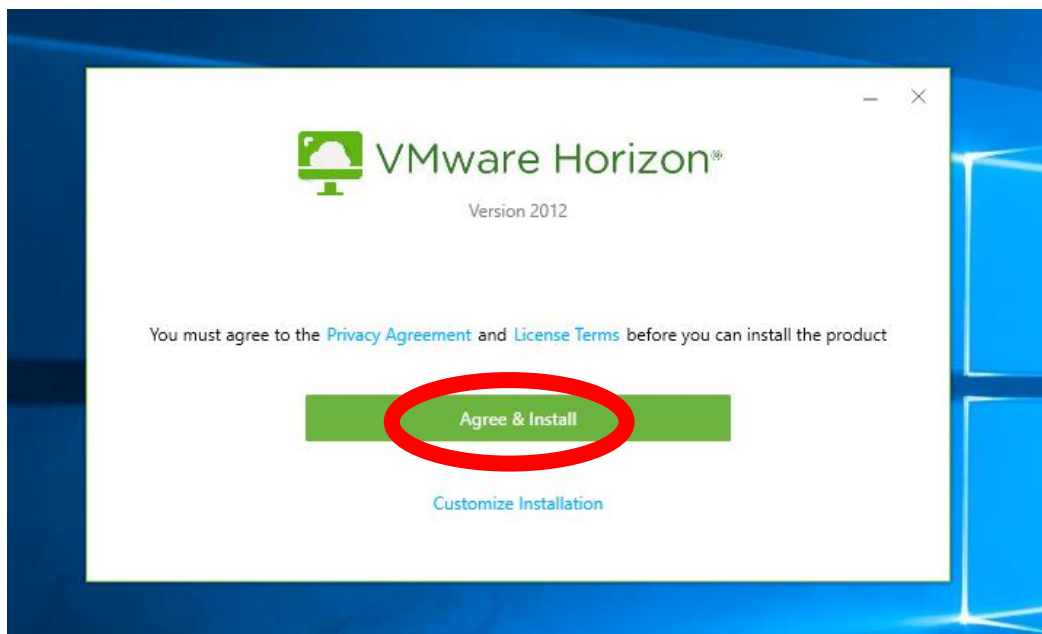
2. בחירת גרסא (גרסא אחרונה) של תוכנה ותחילת ההורדה



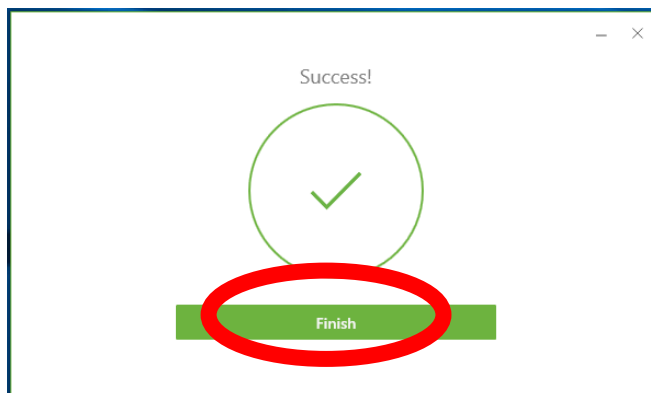
3. סיום הורדה והפעלת קובץ התקנה



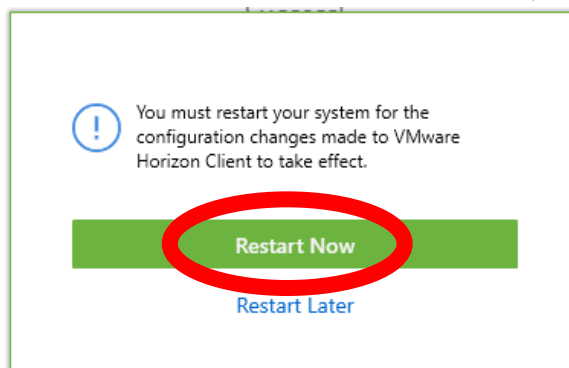
4. הפעלת קובץ התקנה ותחילת התקנה במחשב



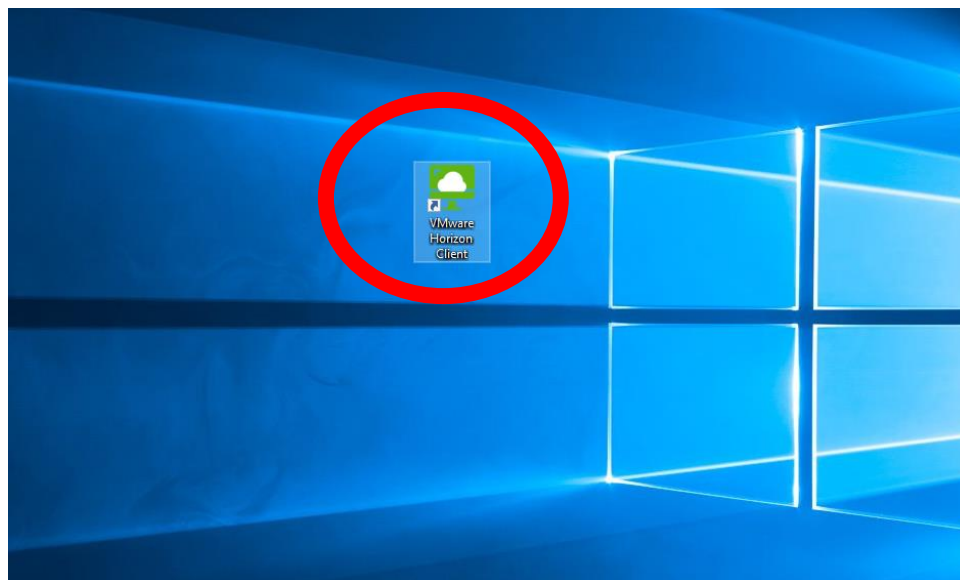
5. סיום התקנה



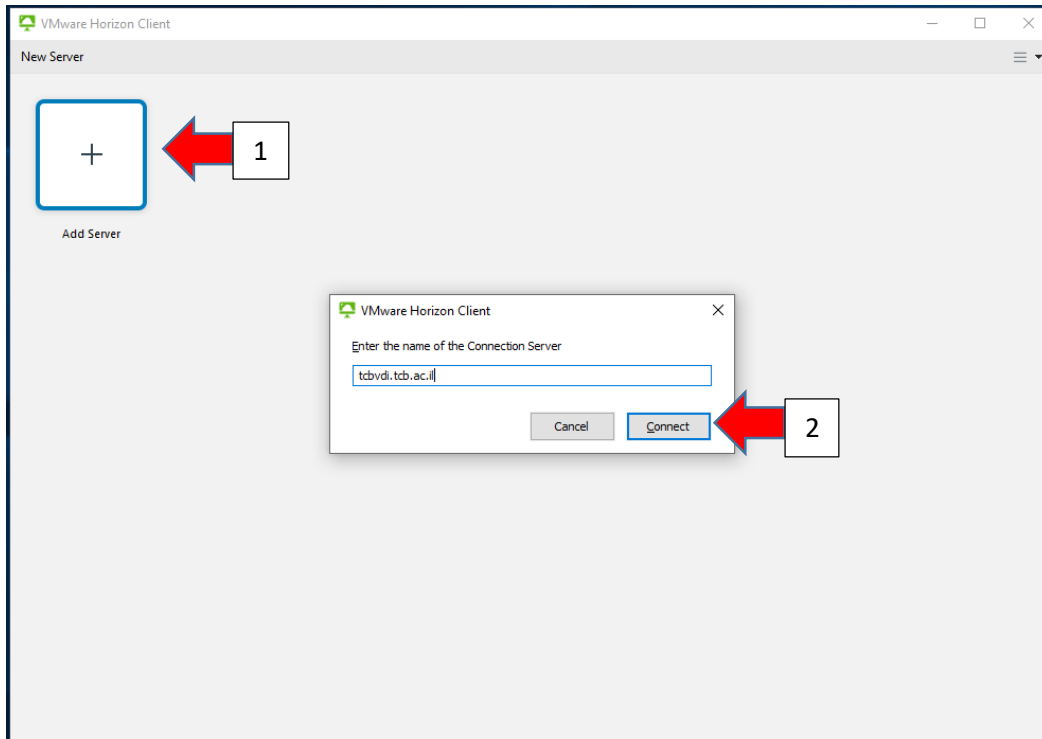
6. הפעלת המחשב מחדש



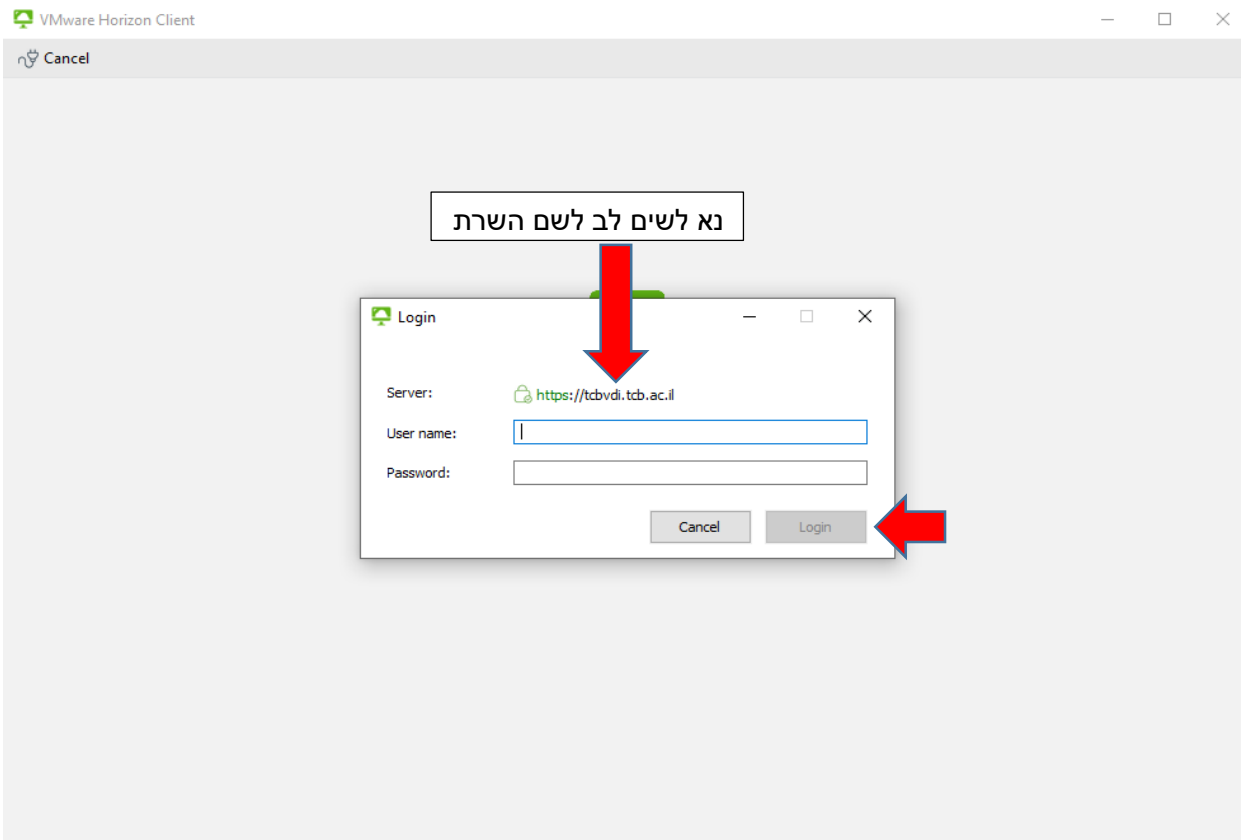
7. לאחר הפעלת מחשב מחדש, יש על שולחן עבודה **VMWare Horizon Client**



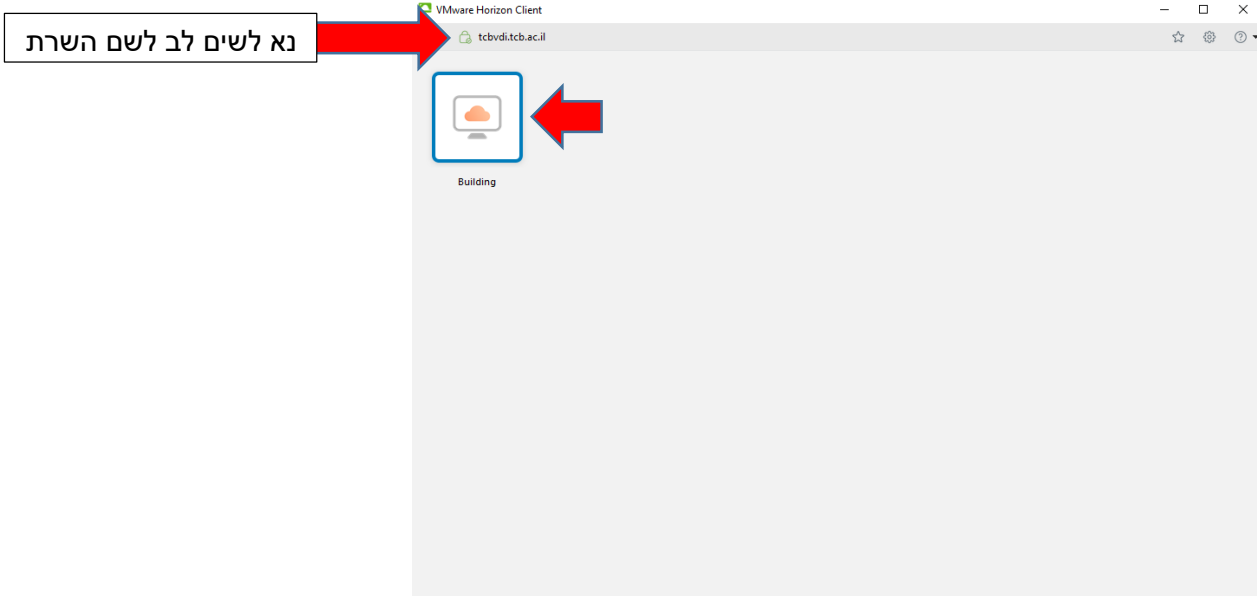
8. הפעלת התוכנה והגדרת חיבור לשרת. יש ללחוץ על "ADD SERVER" להזין את שם השרת: **tcbvdi.tcb.ac.il** שלב (9) מתבצע רק פעם אחת, בכניסה הבאה אין צורך.



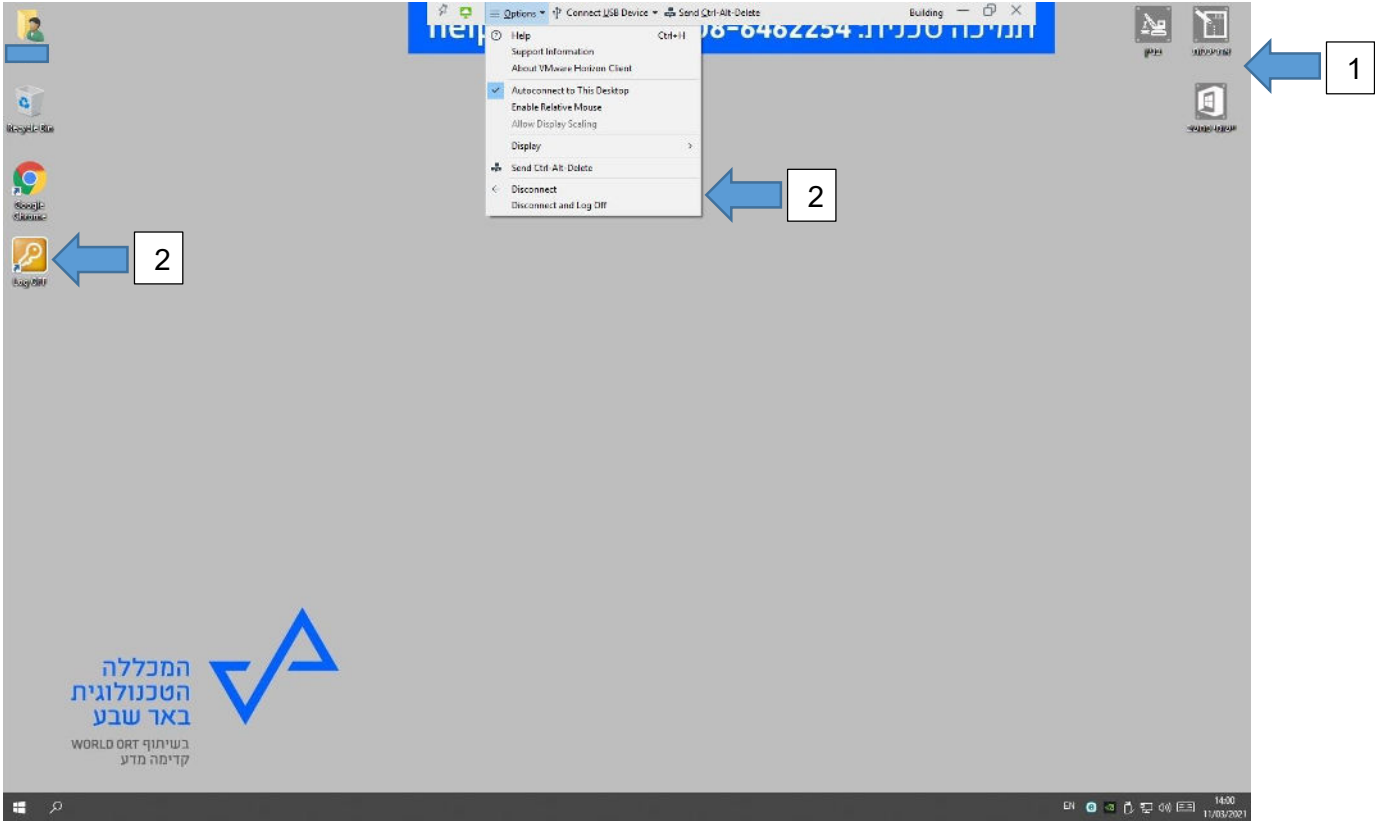
9. הזנת שם משתמש וסיסמא (כמו במודל ומידע אישי) ואז **Login**



10. נוצר חיבור ובוחרים בחיבור המתאים



11. כניסה למערכת ותחילת שימוש בתוכנות.



אפשרויות בסביבת עבודה:

1. תיקיות של תוכנות לפי מגמה (כמו במחשבים של מכללה)
2. ניתוק מהמערכת. אפשרות:
 - **Disconnect** – ניתוק מהמערכת, יש חלון זמן של 15 דקות עד שהמערכת מוחקת את כל התוכן. אפשר לחזור תוך 15 דק למערכת ולשמור את העבודות שלכם.
 - **Log Off/Disconnect and Log Off** – ניתוק מוחלט מהמערכת. המערכת תמחק את העבודות שלא שמרתם.

מטעמי אבטחה, אין אפשרות להעביר קבצים דרך USB.

אם ברצונך לעבוד עם קבצים שלך, יש 2 אפשרויות:

- **GOOGLE DRIVE** – להעלות את הקבצים ממחשב שלכם ואז לפתוח אותם במערכת שלנו.
- **דואר אלקטרוני** – לשלוח לעצמכם את הקבצים ואז להכנס לתיבת הדואר שלכם, דרך דפדפן, ולהוריד את הקבצים.